

**REF** BM33002560 - AP | Seal Check 175mm

**REF** BM33002561 - AP | Seal Check NW Polyolefin fabric 175mm

## Gebrauchsanweisung / Seal Check

Der Seal Check soll als Verifizierungstool verwendet werden, um die von einem Foliensiegelgerät durchgeführte Siegelqualität zu überprüfen. Wenn Sie den Seal Check in den Beutel/Rolle einlegen und eine Versiegelung durchführen, erscheint eine deutliche Anzeige der Siegelqualität als Ergebnis des Kontrastmusters des Seal Check. Die Breite des Seal Check beträgt 175 mm, was eine vollständige Abdeckung des Seal Check-Rades gewährleistet. Auf dem Seal Check können alle relevanten Informationen wie Siegelmaschinennummer, Standort, Datum und Ergebnisse vermerkt werden.

Führen Sie zu Beginn **eines jeden Tages** für jedes Heißsiegelgerät und beim Wechsel zwischen verschiedenen Prozessen (z. B. Folien-/Papiersiegelbeutel und -rollen zu Folie/Polyolefingewebe (Tyvek®) und umgekehrt) eine Versiegelungsprüfung durch.

Starten Sie die Siegelmaschine und lassen Sie sie die Betriebstemperatur gemäß den Richtlinien Ihrer Einrichtung/Abteilung zum Heißsiegeln für die angegebenen Materialien erreichen und beachten Sie die Anweisungen des Materialherstellers.

### Anwendung nur durch Fachpersonal

Mitarbeiter die für die Sterilisationskontrolle zuständig und ausgebildet sind.

### Indikationen und Kontraindikationen

Verwenden Sie das Produkt gemäß den Angaben auf dem Etikett. Verwenden Sie es nicht für andere Zwecke als auf dem Etikett angegeben oder wie unter „Verwendungszweck“ angegeben.

### Benutzerspezifikationen

Handhaben, verarbeiten und entsorgen Sie in Übereinstimmung mit den Richtlinien Ihrer Einrichtung/Abteilung und validierten Prozessen für die Sterilisation. Verwendung in Übereinstimmung mit den angegebenen Normen, die für dieses Produkt gelten (siehe Konformitätserklärung).

### Legen Sie den Seal Check in eine geeignete Breite von Beuteln/Rollen (min. 180 mm Breite).

Stellen Sie sicher, dass die Kante des Kontrastmusters parallel zur Kante des Beutels/der Rolle auf der Seite verläuft, auf der die Versiegelung stattfindet.

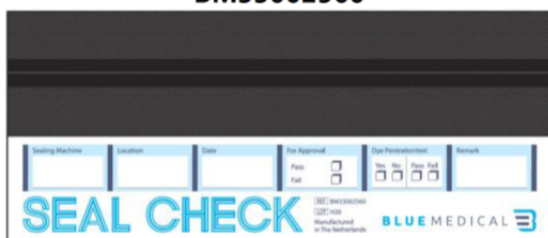
### Versiegeln Sie den Beutel/die Rolle, indem Sie den Heißsiegelprozess durchführen.

Bewerten Sie das Ergebnis des Tests, indem Sie das Siegel auf dem Kontrastmuster überprüfen.

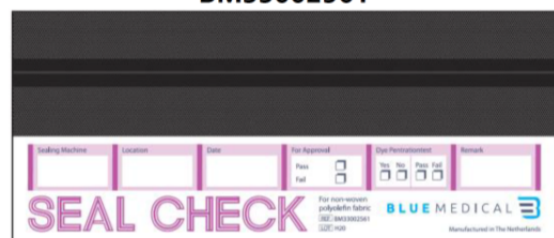
Verwenden Sie die „Referenzen zu den Produktergebnissen“ aus dieser Gebrauchsanweisung, um zu sehen, ob ein Bestanden oder Nicht bestanden bewertet werden kann.

Bei Bestanden war der Zyklus/Test erfolgreich. Wenn ein Fail, dann war der Zyklus/Test nicht erfolgreich. Das Heißsiegelsystem sollte auf seine Leistung überprüft / gewartet werden!

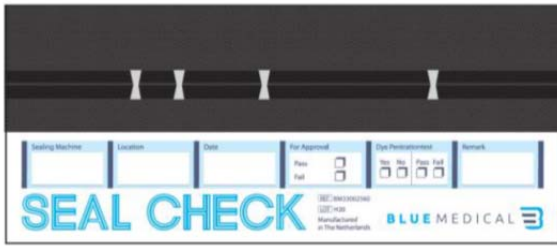
**BM33002560**



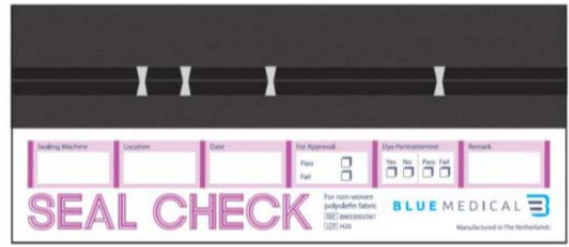
**BM33002561**



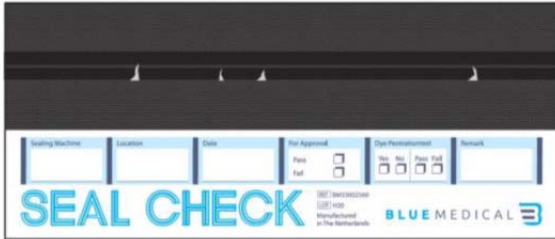
Test bestanden / Gerät funktioniert



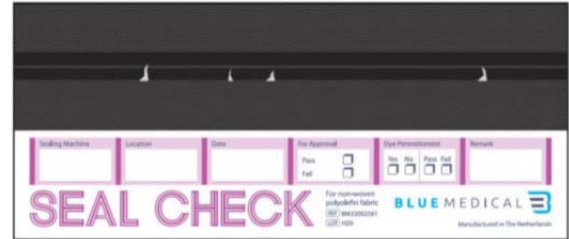
Test bestanden / Gerät funktioniert



Fehler! Kanalbildung oder offene Siegelnähte



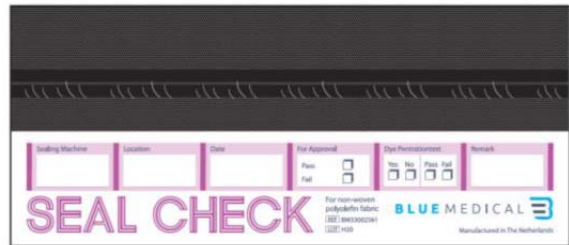
Fehler! Kanalbildung oder offene Siegelnähte



Fehler! Durchstiche und Risse



Fehler! Durchstiche und Risse



Fehler! Mögliche Ursache

Zu hohe Temperatur oder zu hoher Anpressdruck

Fehler! Mögliche Ursache

Zu hohe Temperatur oder zu hoher Anpressdruck

**Hinweis:**

Jeder schwerwiegende Vorfall, der im Zusammenhang mit diesem Produkt aufgetreten ist, sollte dem Hersteller und der zuständigen Behörde des Mitgliedstaats gemeldet werden, in dem der Benutzer und/oder Patient niedergelassen ist.



Blue Medical BV | Sluispolderweg 79 | 1505 HJ Zaandam | The Netherlands

Diese Gebrauchsanweisung wird unter der alleinigen Verantwortung von Blue Medical B.V. herausgegeben. Wir erklären hiermit, dass die oben angegebene Gebrauchsanweisung den angegebenen Standards entspricht. Alle unterstützenden Unterlagen werden in den Räumlichkeiten des Herstellers aufbewahrt.